



Modell 7730-94 flächenbündige
Lisenen | Ganzglas-Seitenteile |
Farbe: DB 703 Feinstruktur |
Glas: Klarglas | Aufsatzfüllung |
Mit 1600 mm Edelstahl-Stangengriff

MADE IN GERMANY

ALUMINIUM HAUSTÜREN

SCHMIDT  **VISBEK**

Fenster. Türen. Innovationen.

> Ausdrucksstarke Dynamik.



Modell 7741-50 | Glas: G 500-25 mattiertes Glas mit klarem Rand | Aufsatzfüllung | Mit 1600 mm Edelstahl-Stangengriff



Modell 7741-70 | Rahmen-Edelstahloptik
Farbe: RAL 7001 silbergrau | **Glas:** G 1313 mattiertes Glas mit klaren Streifen | Mit 1600 mm Edelstahl-Stangengriff



Modell 7742-50 | Glas: Mastercarré weiß | Aufsatzfüllung | Mit 1200 mm Edelstahl-Stangengriff



Modell 7742-70 | Rahmen-Edelstahloptik
Farbe: RAL 7012 basaltgrau | **Glas:** G 505-25 mattiertes Glas mit klarem Rand | Aufsatzfüllung | Mit 800 mm Edelstahl-Stangengriff



Modell 7751-50 | Glas: G 500-25 mattiertes Glas mit klarem Rand | Aufsatzfüllung | Mit 1600 mm Edelstahl-Stangengriff



Modell 7751-70 | Rahmen-Edelstahloptik
Glas: Satinato weiß | Aufsatzfüllung | Mit 1600 mm Edelstahl-Stangengriff



Modell 7740-70 | Rahmen-Edelstahloptik
Glas: Satinato weiß | Aufsatzfüllung | Mit 800 mm Edelstahl-Stangengriff



Modell 7740-50 | **Farbe:** DB 703 Feinstruktur | **Glas:** G 500-25 mattiertes Glas mit klarem Rand | Aufsatzfüllung | Mit 1600 mm Edelstahl-Stangengriff



Modell 7752-50 | Glas: G 500-25 mattiertes Glas mit klarem Rand | Aufsatzfüllung | Mit 1600 mm Edelstahl-Stangengriff



Modell 7752-70 | Rahmen-Edelstahloptik
Farbe: RAL 7016 anthrazitgrau | **Glas:** Mastercarré weiß | Aufsatzfüllung | Mit 800 mm Edelstahl-Stangengriff



Modell 7745-50 | Glas: G 1311 mattiertes Glas mit klaren Streifen | Mit 1600 mm Edelstahl-Stangengriff



Modell 7745-70 | Rahmen-Edelstahloptik
Glas: G 500-25 mattiertes Glas mit klarem Rand | Aufsatzfüllung | Mit 1600 mm Edelstahl-Stangengriff

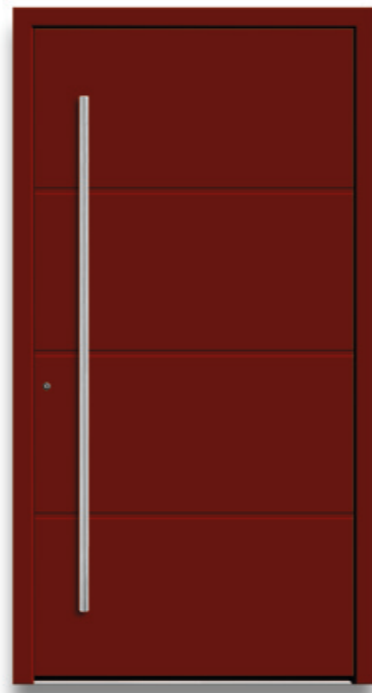
> Ausdrucksstarke Dynamik.



Modell 7750-50 | Glas: G 500-25 mattiertes Glas mit klarem Rand | Mit 1200 mm Edelstahl-Stangengriff



Modell 7750-70 | Rahmen-Edelstahloptik | Farbe: RAL 7001 silbergrau | Glas: Satinato weiß | Aufsatzfüllung | Mit 1600 mm Edelstahl-Stangengriff



Modell 7703-92 | Farbe: RAL 3004 purpurrot | Aufsatzfüllung | Mit 1600 mm Edelstahl-Stangengriff



Modell 7748-50 | Glas: G 1310 mattiertes Glas mit klarem Streifen | Mit 1600 mm Edelstahl-Stangengriff



Modell 7749-50 | Glas: G 500-25 mattiertes Glas mit klarem Rand | Mit 800 mm Edelstahl-Stangengriff



Modell 7747-70 | Rahmen-Edelstahloptik Farbe: RAL 3004 purpurrot | Glas: G 1312 mattiertes Glas mit klarem Streifen | Aufsatzfüllung | Mit 1600 mm Edelstahl-Stangengriff



Modell 7743-50 | Glas: Chinchilla weiß | Mit 1600 mm Edelstahl-Stangengriff



Modell 7743-70 | Rahmen-Edelstahloptik Farbe: RAL 5011 stahlblau | Glas: G 500-25 mattiertes Glas mit klarem Rand | Aufsatzfüllung | Mit 1600 mm Edelstahl-Stangengriff



Modell 7794-90 | Farbe: RAL 7016 anthrazitgrau | Aufsatzfüllung | Mit 1600 mm Edelstahl-Stangengriff



Modell 7748-70 | Rahmen-Edelstahloptik Farbe: RAL 7001 silbergrau | Glas: G 500-25 mattiertes Glas mit klarem Rand | Aufsatzfüllung | Mit 1200 mm Edelstahl-Stangengriff



Modell 7749-70 | Rahmen-Edelstahloptik Glas: Mastercarré weiß | Aufsatzfüllung | Mit 800 mm Edelstahl-Stangengriff



Modell 7747-50 | Glas: G 500-25 mattiertes Glas mit klarem Rand | Mit 1200 mm Edelstahl-Stangengriff

> Ausdrucksstarke Dynamik.



Modell 7746-50 | Glas: G 500-25 mattiertes Glas mit klarem Rand | Aufsatzfüllung | Mit 1600 mm Edelstahl-Stangengriff



Modell 7746-70 | Rahmen-Edelstahloptik **Farbe:** RAL 7035 lichtgrau | **Glas:** Satinato weiß | Aufsatzfüllung | Mit 1600 mm Edelstahl-Stangengriff



Modell 7744-50 | Glas: G 500-25 mattiertes Glas mit klarem Rand | Aufsatzfüllung | Mit 1600 mm Edelstahl-Stangengriff



Modell 7744-70 | Rahmen-Edelstahloptik **Glas:** Mastercarré weiß | Mit 1600 mm Edelstahl-Stangengriff

> Verglasungen.



Klarglas



Chinchilla weiß



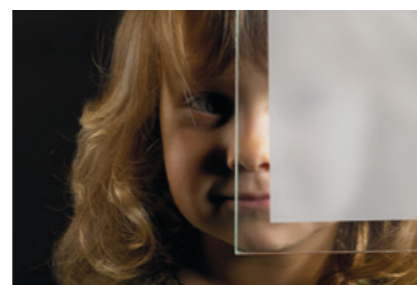
Mastercarré weiß



Ornament 504 weiß



Satinato weiß



Mattiertes Glas mit klarem Rand

Standardausstattung

Ornamentgläser Klarglas, Satinato weiß, Mastercarré weiß, Chinchilla weiß, Ornament 504

Farbe Einsatz- und Aufsatzfüllung: weiß RAL 9016 Glanzgrad 70%, matt (30%) oder Feinstruktur

Einsatzfüllung 28 - 36 mm stark, inkl. 2-fach-Glas ab 36 mm | je nach Füllungsstärke und errechnetem Scheibenzwischenraum mit 2-fach, 3-fach oder 4-fach-Glas

Edelstahl-Griffstange 400 mm | 600 mm | 800 mm | 1000 mm | 1200 mm | 1400 mm | 1600 mm | 1800 mm | 2000 mm

Farben Aluminium Einsatz-/Aufsatzfüllung weiß RAL 9016 Glanzgrad 70%, matt (30%) oder Feinstruktur

Beschlag 3 Stück Türbänder 2-tlg., 5-fach Schwenkriegelbolzenschloss, Profilzylinder, 3 Schlüssel, PZ-Rosette außen oval, aus Edelstahl, Drücker innen als Langschild. Bei Aufsatzfüllung Rollenbänder, Drücker L-Form aus Edelstahl, PZ-Rosette innen / außen oval aus Edelstahl.

> Haustüranlagen



Türelemente bis 1500 x 3000



Türelement mit Kämpfer

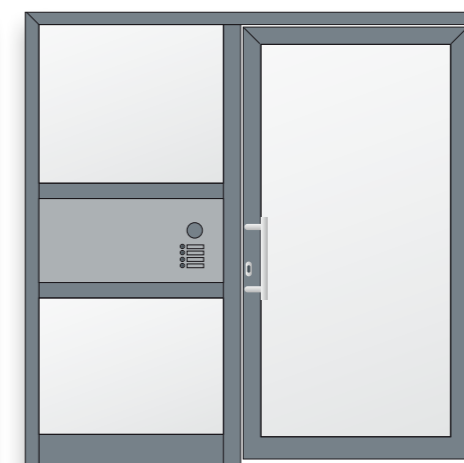
Individuelle Haustüranlagen

mit vielen Möglichkeiten bei Gestaltung, Sicherheit und Komfort:

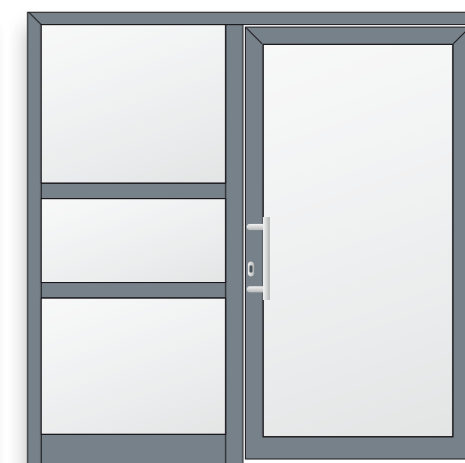
- RAL-Farbtöne auf Wunsch (auch 2-farbig)
- flügelüberdeckende Ausführung
- erhöhte Sicherheit (RC-2N oder RC-2)
- Ausführung mit Seitenteilen und Oberlicht
- Motorschloss
- Drehantrieb
- Automatik-Schiebetür
- E-Öffner
- Sonderverglasung



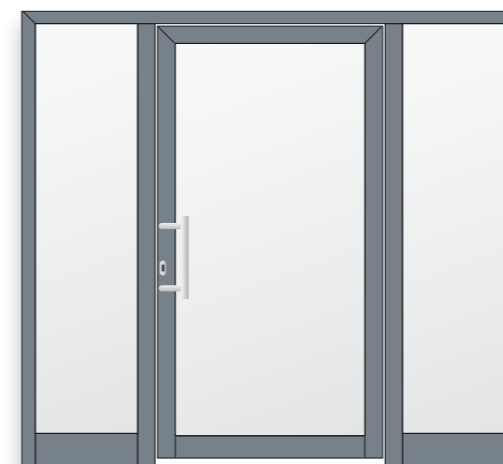
Türelement mit einem Seitenteil



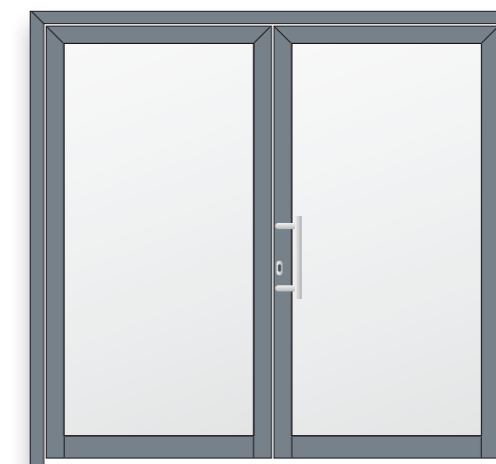
Anlage mit Briefkasten und Klingel im Seitenteil



Türanlage Briefkasten und Klingel im Seitenteil



Türelement mit zwei Seitenteilen



Anlage mit zwei Flügelementen



Türelement mit Oberlicht

Ihr Fachbetrieb für gutes Handwerk!