

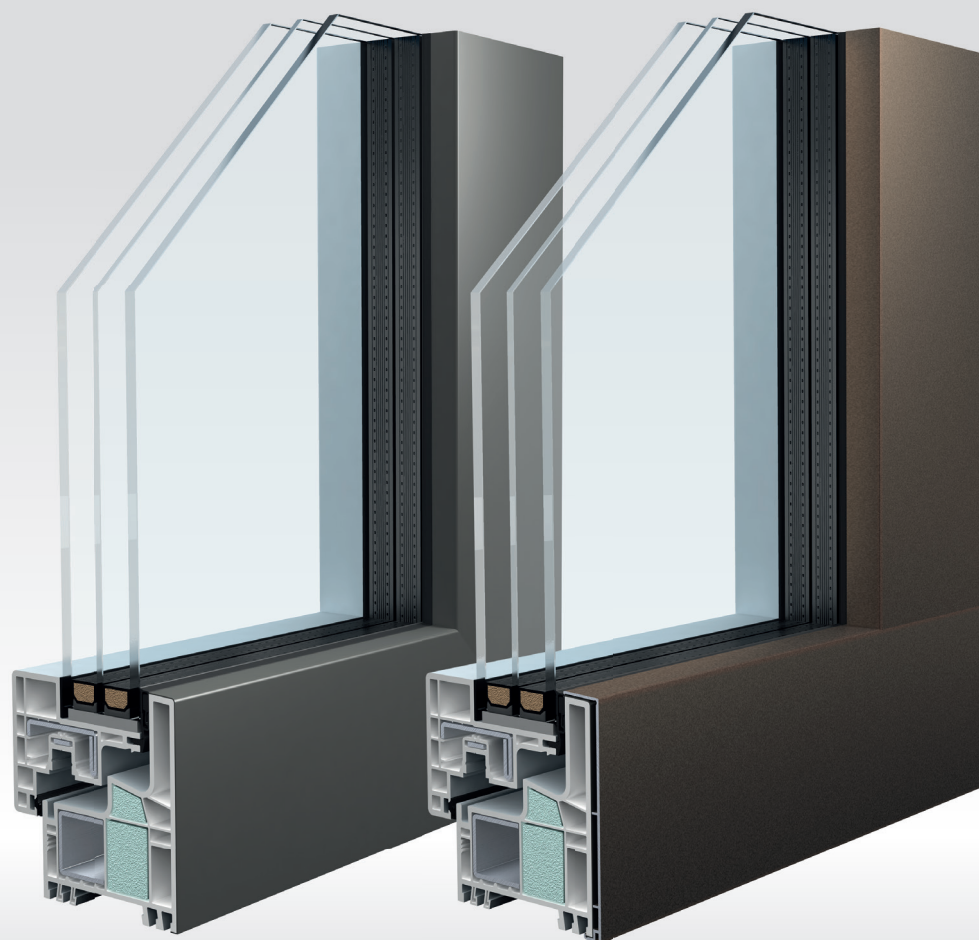
# INTEGRAL 2.0

Das innovative System:  
Coextrudiert oder  
mit Aludeckschale  
entsprechend den  
Anforderungen KfW40.



Integral2.0 Acrylcolor | Aludeck

Bautiefe	82,5		83	mm
Ansichtsbreite	100		103	mm
Uf	0,88		0,88	W/m <sup>2</sup> k
Ug (48 mm)	0,5		0,5	W/m <sup>2</sup> k
Uw	0,68		0,68	W/m <sup>2</sup> k



Außenansicht Rahmen:  
Flügel verdeckt liegend.  
Eckige Kanten  
für moderne Optik.



Innenansicht Flügel:

Passend zur reduzierten  
Außenansicht.

Verdeckt liegende Beschläge  
ohne Aufpreis.





Das Upgrade!

Schlanker ip-Steckgriff  
mit stabiler Verschraubung  
im Stahlkern  
gegen Aufpreis.



Griff Edelstahl  
Profil weiß



Griff schwarz eloxiert  
Profil RAL 7016



Griff mittelbronze eloxiert  
Profil RAL 9005

## ip-Select-Griffe

im besonderen Design  
in verschiedenen Eloxalen  
gegen Aufpreis.

Weitere Steckgriffe  
auf Anfrage möglich.



Design Hans Kollhoff  
schwarz eloxiert



Design Jasper Morrison  
schwarz eloxiert



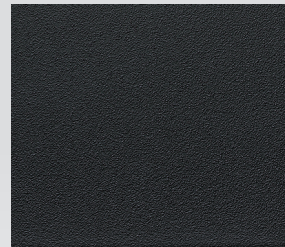
Design Heike Falkenberg  
schwarz eloxiert

Farben und Oberflächen

Integral 2.0 Acrylcolor | Aludeck

Farbkarte Acrylcolor  
ohne Aufpreis.

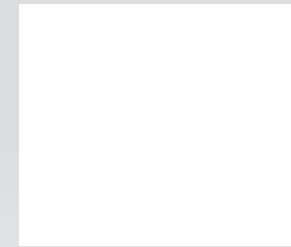
Alle RAL-Farben  
auf Anfrage möglich.



db 703



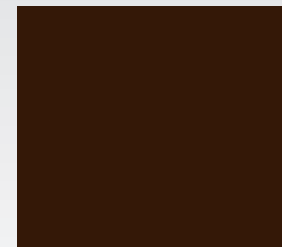
Silber



Verkehrsweiß RAL 9016



Quarzgrau RAL 7039



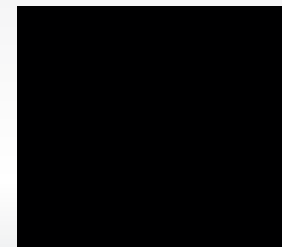
Sepiabraun RAL 8014



Fenstergrau RAL 7040



Schiefergrau RAL 7015



Tiefschwarz RAL 9005

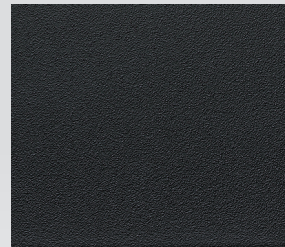


Anthrazitgrau RAL 7016

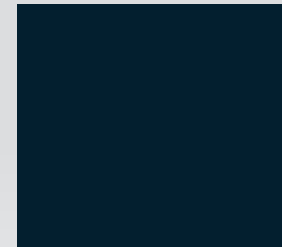
Aufgrund drucktechnischer Gegebenheiten können Farbabweichungen zwischen den Darstellungen im Katalog und den Original-Produkten auftreten. Ihr Fachhändler zeigt Ihnen gerne die Original-Farbmuster.

Farbkarte Aludeckschale  
ohne Aufpreis.

Alle RAL-Farben  
auf Anfrage möglich.



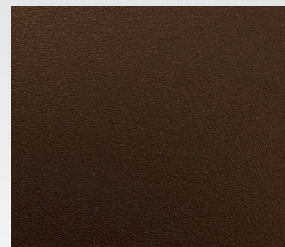
db 703



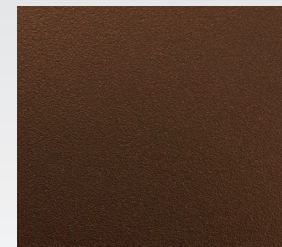
Anthrazitgrau RAL 7016 matt



Quarzgrau RAL 7039 matt



Marrone 04 metallic



Architectural-Bronze



Dark Bronze

Aufgrund drucktechnischer Gegebenheiten können Farbabweichungen zwischen den Darstellungen im Katalog und den Original-Produkten auftreten. Ihr Fachhändler zeigt Ihnen gerne die Original-Farbmuster.

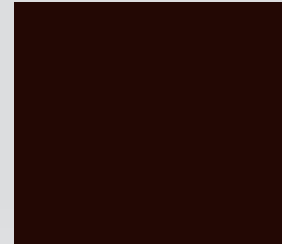




Moosgrün RAL 6005 matt  
Pulver IG 5803 A6005 0A00  
Zuschlag: 45 %



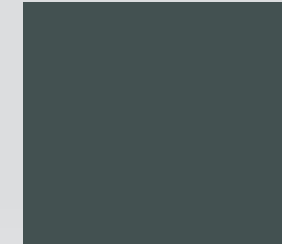
Achatgrau RAL 7038 matt  
Pulver IG 5803 A7038 0A00  
Zuschlag: 45 %



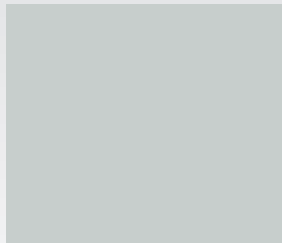
Schokobraun RAL 8017 matt  
Pulver IG 5803 A8017 0A00  
Zuschlag: 45 %



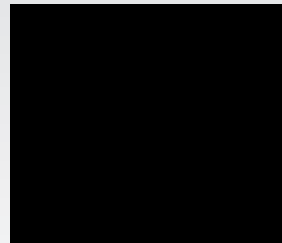
Stahlblau RAL 5011 matt  
Pulver IG 5803 A5011 0A00  
Zuschlag: 45 %



Basaltgrau RAL 7012 matt  
Pulver IG 5803 A7012 0A00  
Zuschlag: 45 %



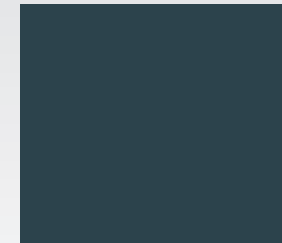
Lichtgrau RAL 7035 matt  
Pulver IG 5803 A7035 0A00  
Zuschlag: 45 %



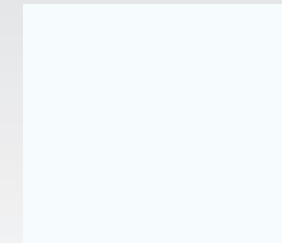
Schwarzbraun RAL 8022 matt  
Pulver IG 5803 A8022 0A00  
Zuschlag: 45 %



Purpurrot RAL 3004 matt  
Pulver IG 5803 A3004 0A00  
Zuschlag: 45 %



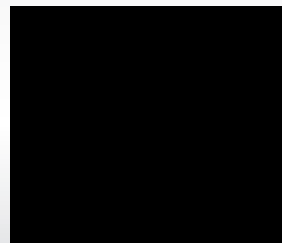
Schiefergrau RAL 7015 matt  
Pulver IG 5803 A7015 0A00  
Zuschlag: 45 %



Verkehrsweiß RAL 9016 matt  
Pulver IG 5803 A9016 0A00  
Zuschlag: 45 %



Anthrazitgrau RAL 7016 matt  
Pulver IG 5803 A7016 0A00  
Zuschlag: 45 %



Graphit schwarz RAL 9011 matt  
Pulver IG 5803 A9011 0A00  
Zuschlag: 45 %



Mahagonibraun RAL 8016 matt  
Pulver IG 5803 A8016 0A00  
Zuschlag: 45 %

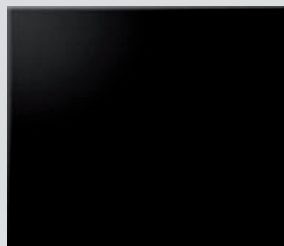


Verkehrsweiß RAL 9016 feinstruktur  
Pulver IG 581 MA 9016 0A00  
Zuschlag: 45 %

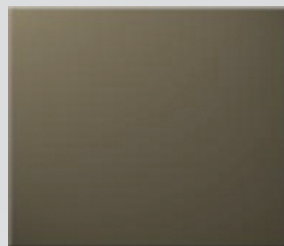
Aufgrund drucktechnischer Gegebenheiten können Farbabweichungen zwischen den Darstellungen im Katalog und den Original-Produkten auftreten. Ihr Fachhändler zeigt Ihnen gerne die Original-Farbmuster.



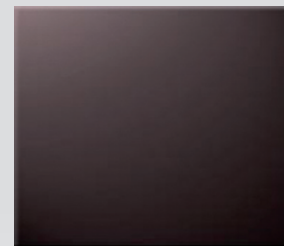
C 32  
Eloxiert E6/C-32  
Zuschlag: 45 %



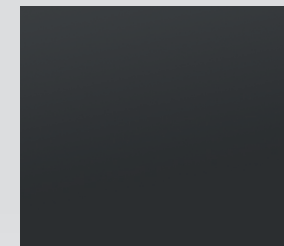
C 35  
Eloxiert E6/C-35  
Zuschlag: 45 %



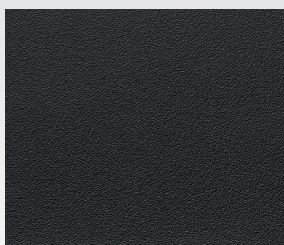
C 33  
Eloxiert E6/C-33  
Zuschlag: 45 %



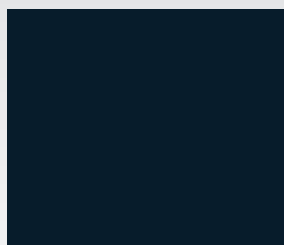
C 34  
Eloxiert E6/C-34  
Zuschlag: 45 %



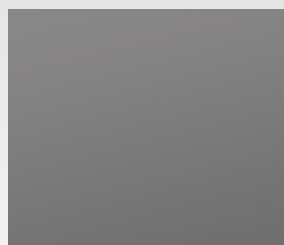
DB 703 glatt  
Pulver Axalta AE 30257750122  
Zuschlag: 45 %



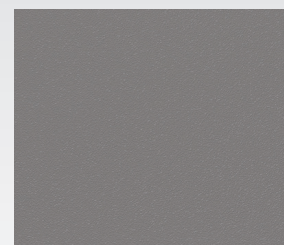
DB 703 Feinstruktur  
Pulver Inver PE/P/Q 76505  
Zuschlag: 45 %



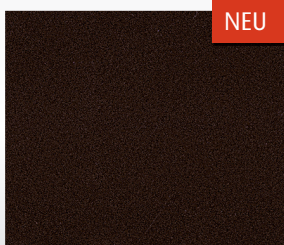
Schwarzgrau RAL 7021 matt  
Pulver IG 5803 A7021 0A00  
Zuschlag: 45 %



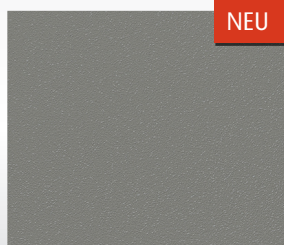
DB 702 glatt  
Pulver IG 5803 E9007 0A10  
Zuschlag: 45 %



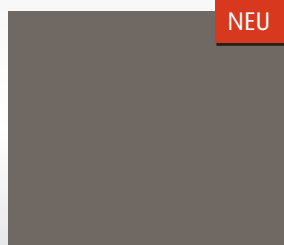
DB 702 Feinstruktur  
Pulver IG 581 ME 9007 0A10  
Zuschlag: 45 %



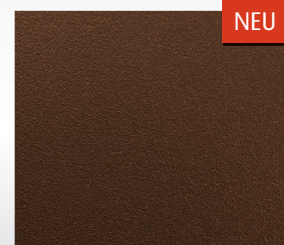
Dunkelbraun Stumpfmatt FS RAL 8077  
Pulver IG 591 TA 8556 0A00  
Zuschlag: 55 %



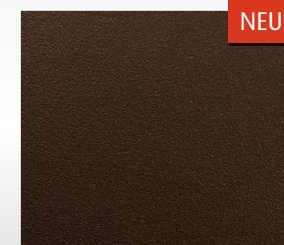
Steingrau RAL 7030 Feinstruktur  
Pulver IG 581 MA 7030 0A00  
Zuschlag: 55 %



Beigegrü RAL 7006 matt  
Pulver IG 5803 A7006 0A00  
Zuschlag: 55 %



Architectural Bronze  
Pulver IG 591 TE 81576R35  
Zuschlag: 55 %



Marrone 04 metallic Feinstruktur  
Pulver Tiger 29/60740  
Zuschlag: 55 %

Aufgrund drucktechnischer Gegebenheiten können Farbabweichungen zwischen den Darstellungen im Katalog und den Original-Produkten auftreten. Ihr Fachhändler zeigt Ihnen gerne die Original-Farbmuster.

## Integral 2.0 Aludeck



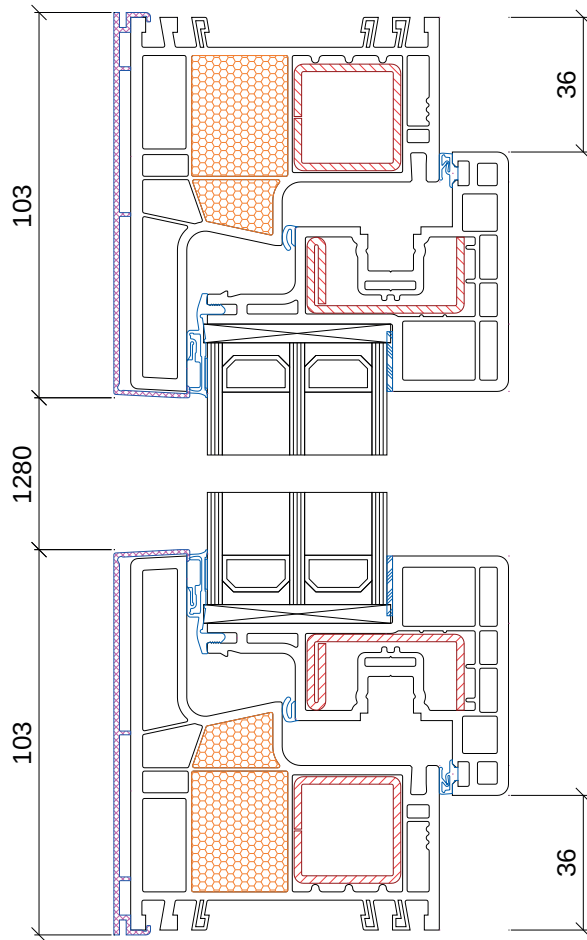
mattiert



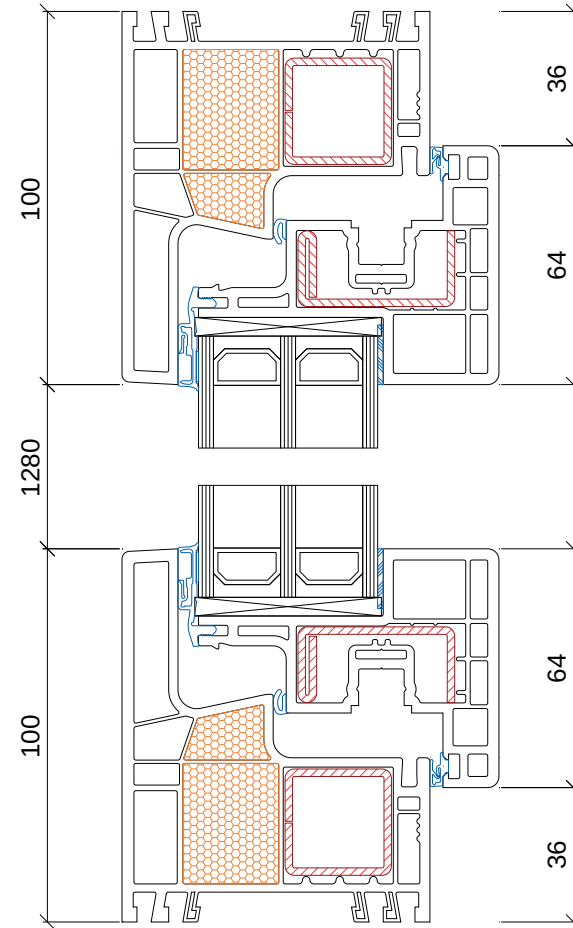
fein strukturiert

Technik

Integral 2.0 Acrylcolor | Aludeck

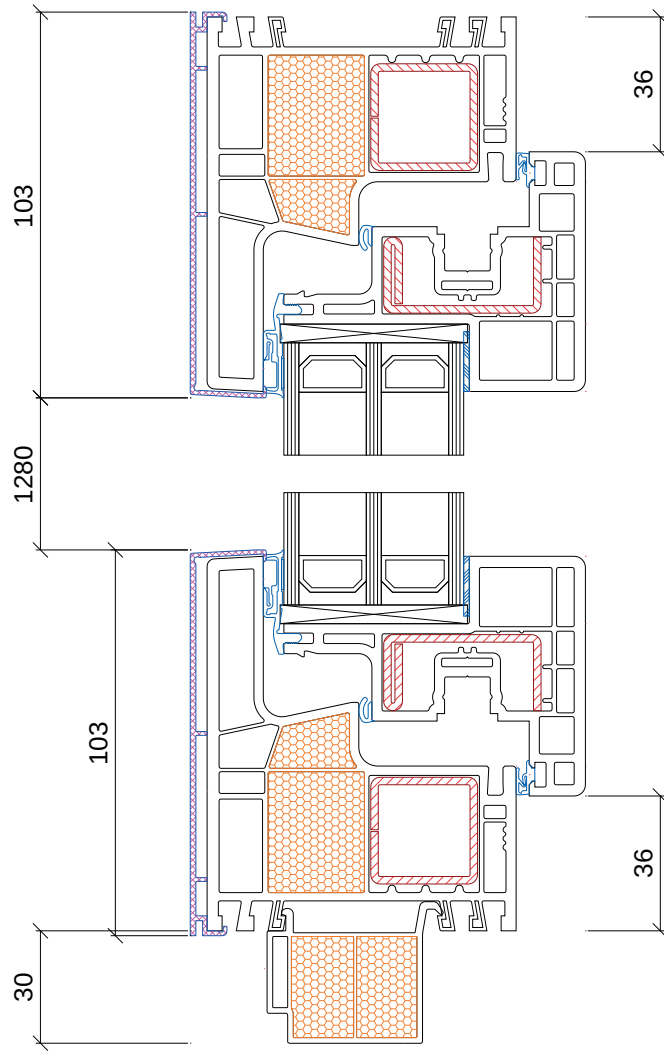


mit Aludeckschale

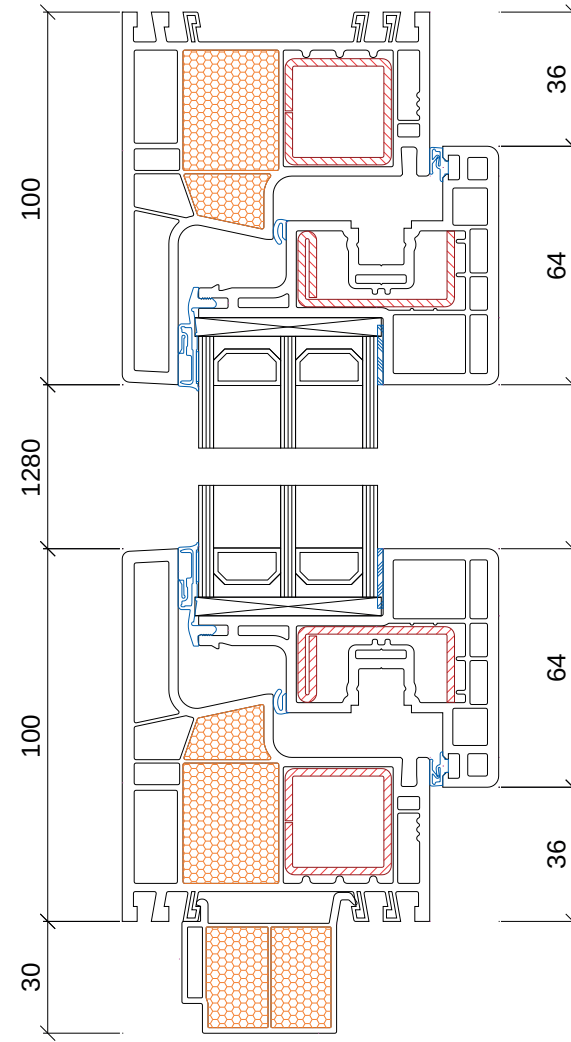


Acrylcolor

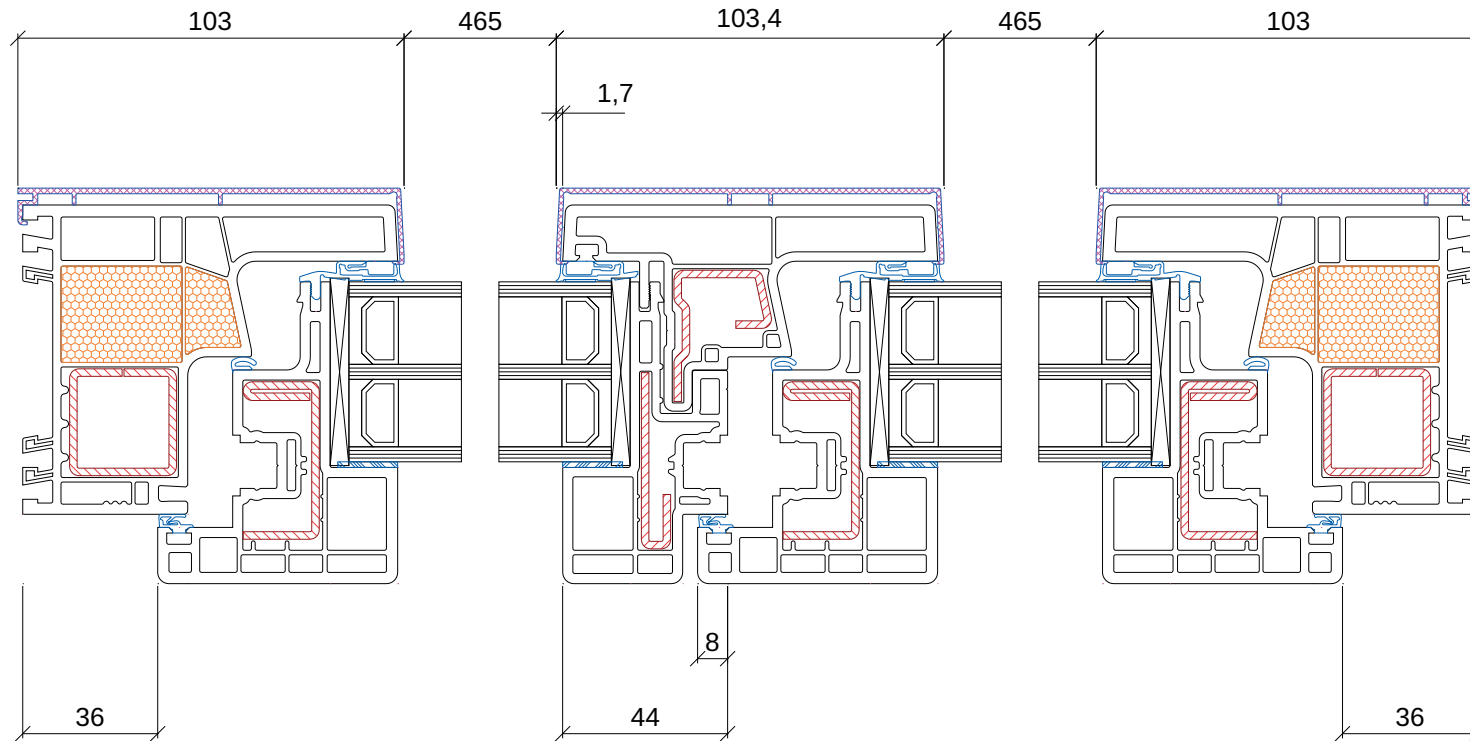




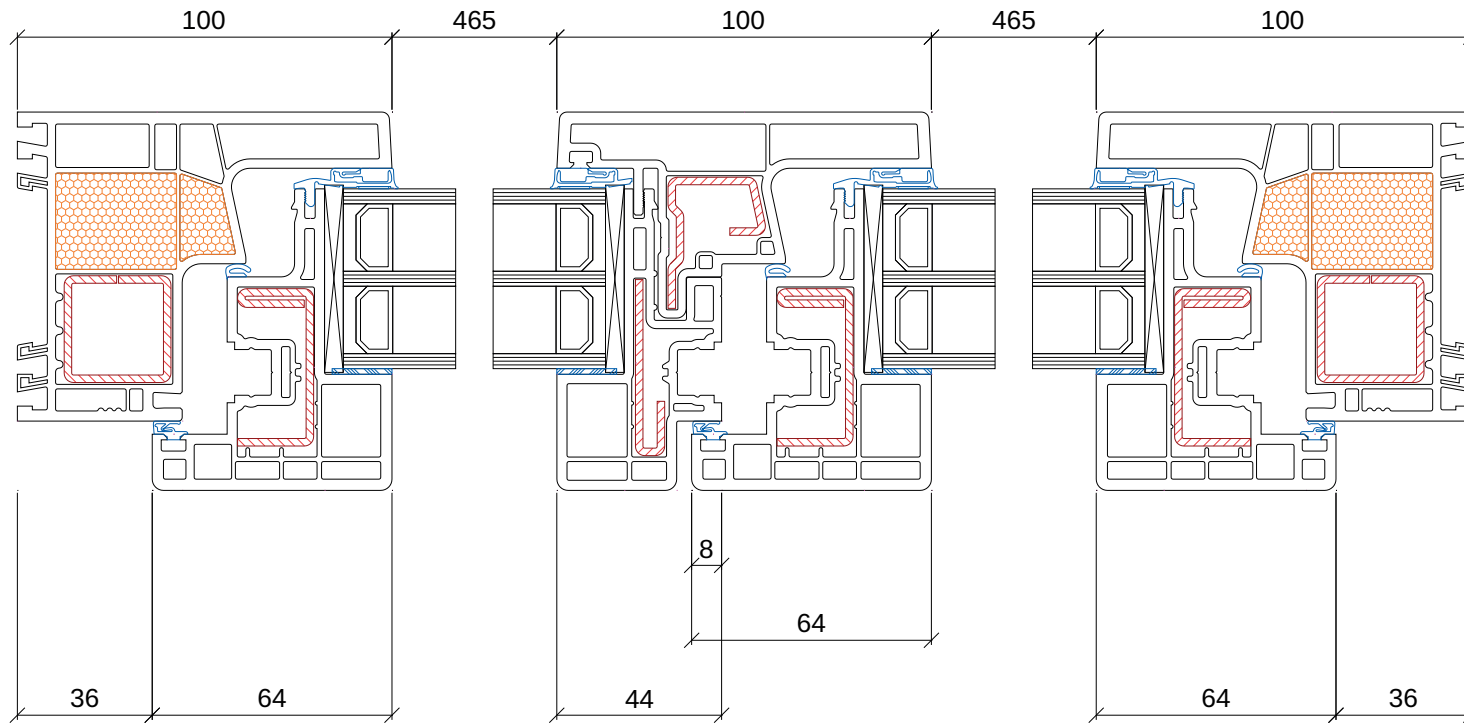
mit Aludeckschale



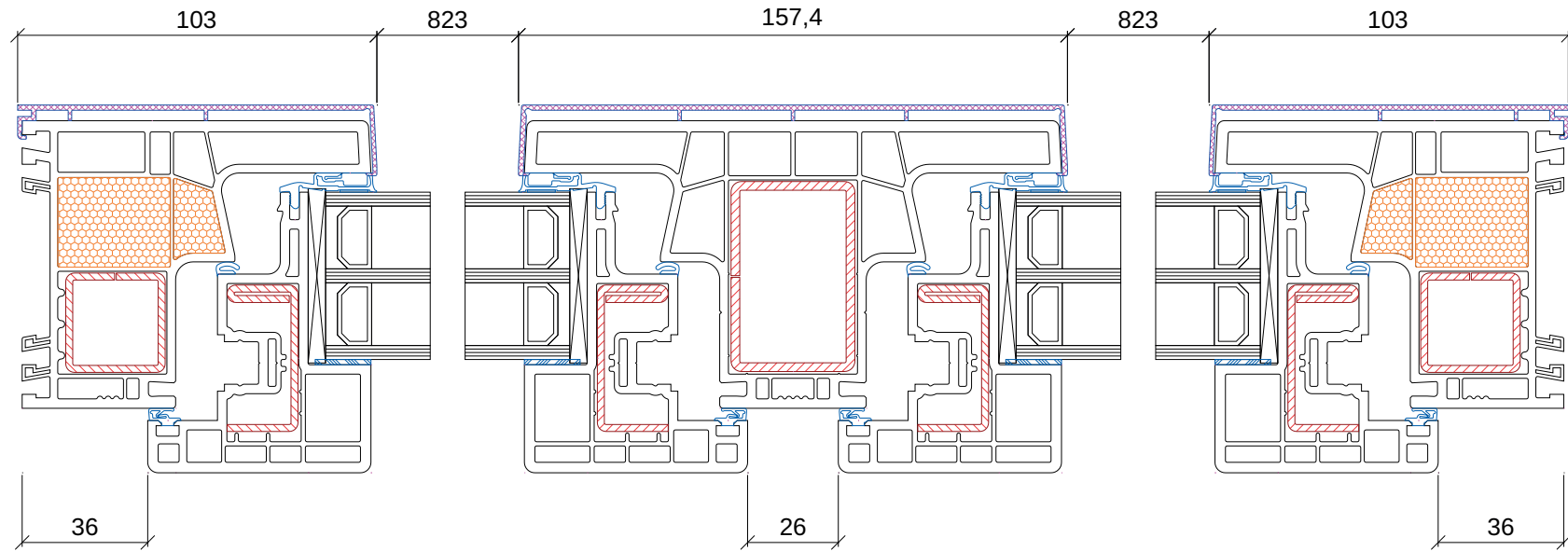
Acrylcolor



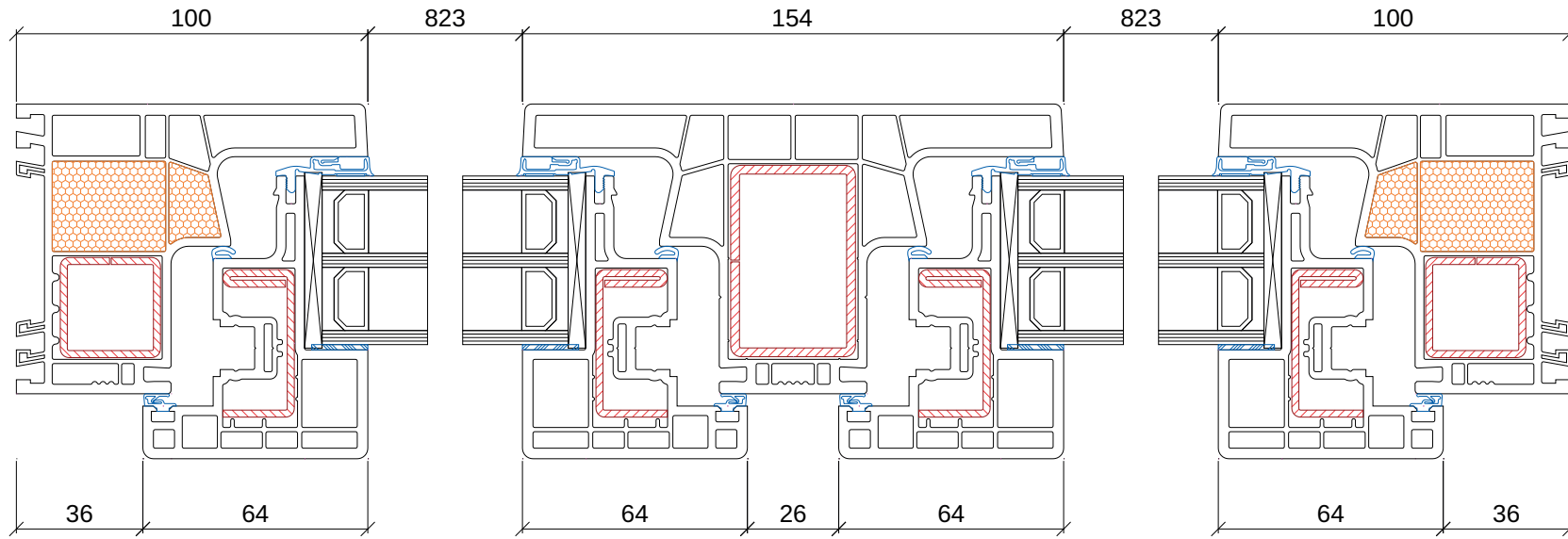
Stulp 5260 mit Aludeckschale



Stulp 5260 Acrylcolor

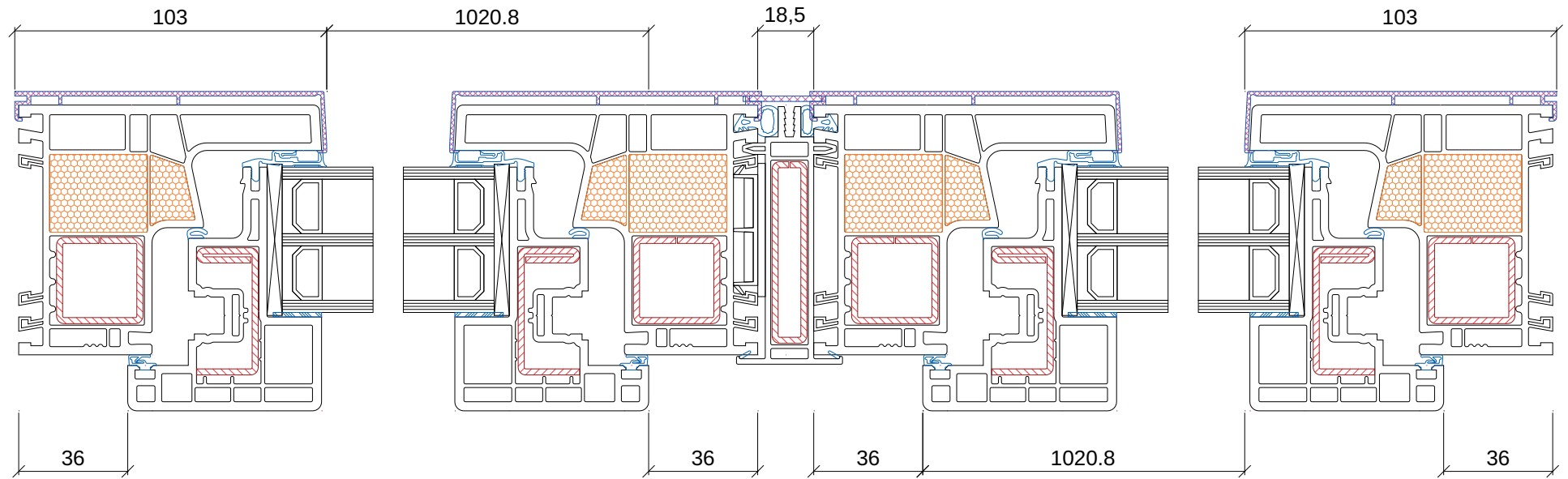


Pfosten 5063 mit Acrylcolor

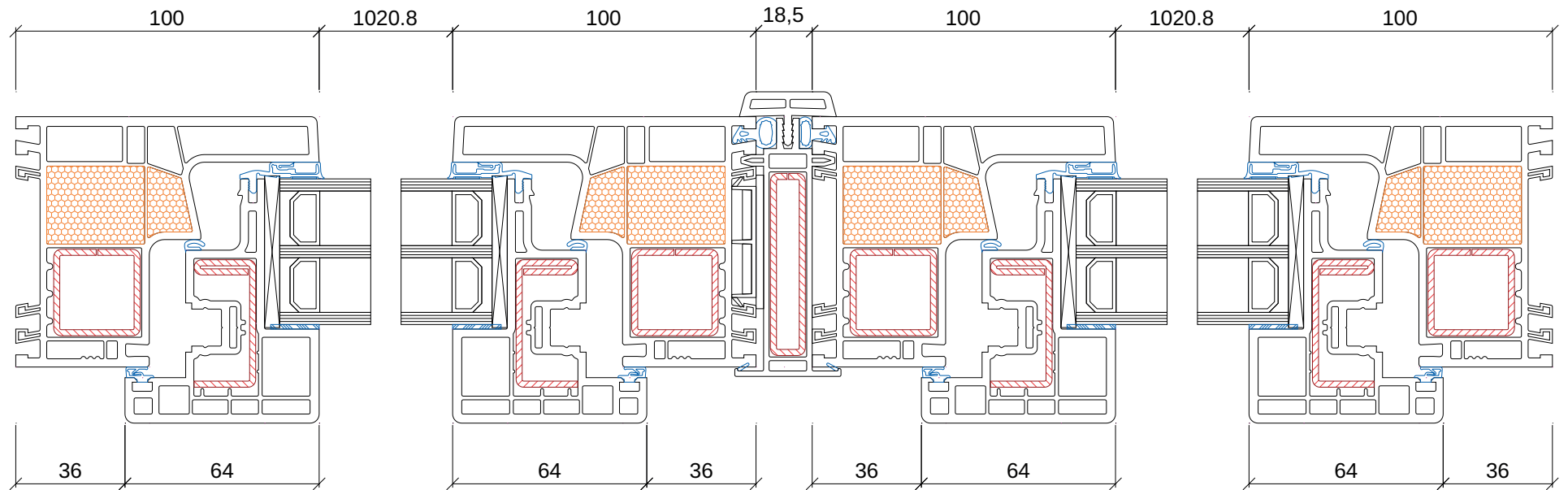


Pfosten 5063 Acrylcolor

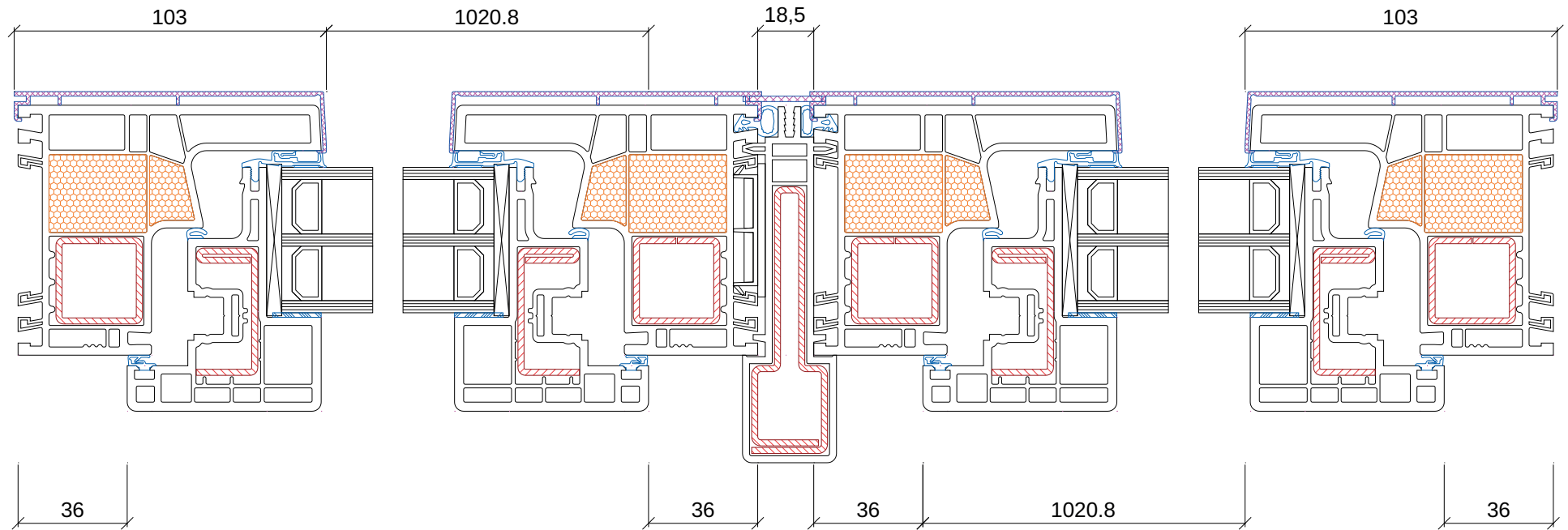




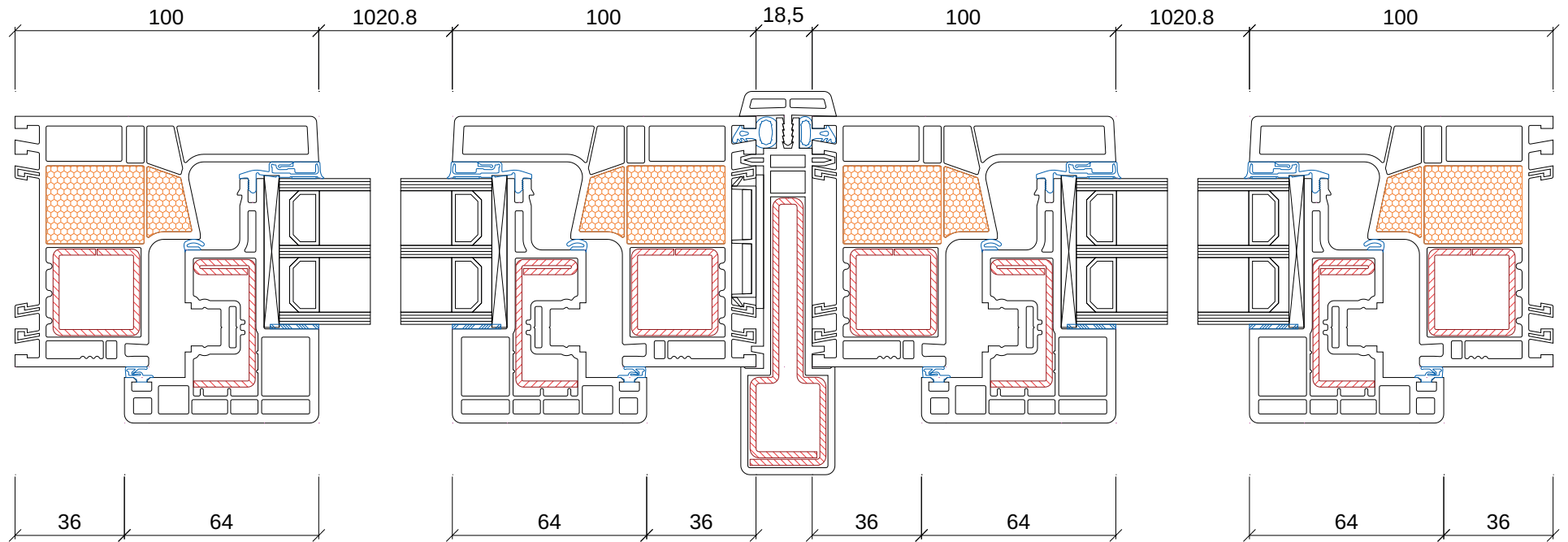
Kopplung 6281 mit Aludeckschale



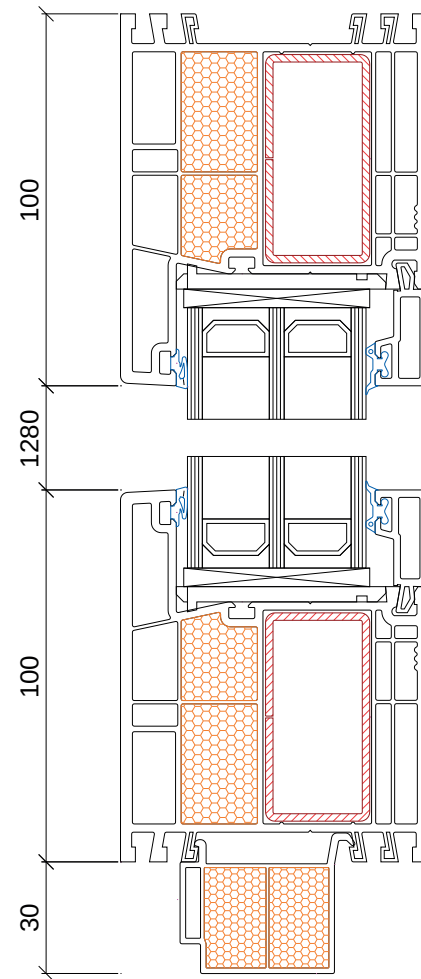
Kopplung 6281 Acrylcolor



Statikkopplung 5204 mit Aludeckschale

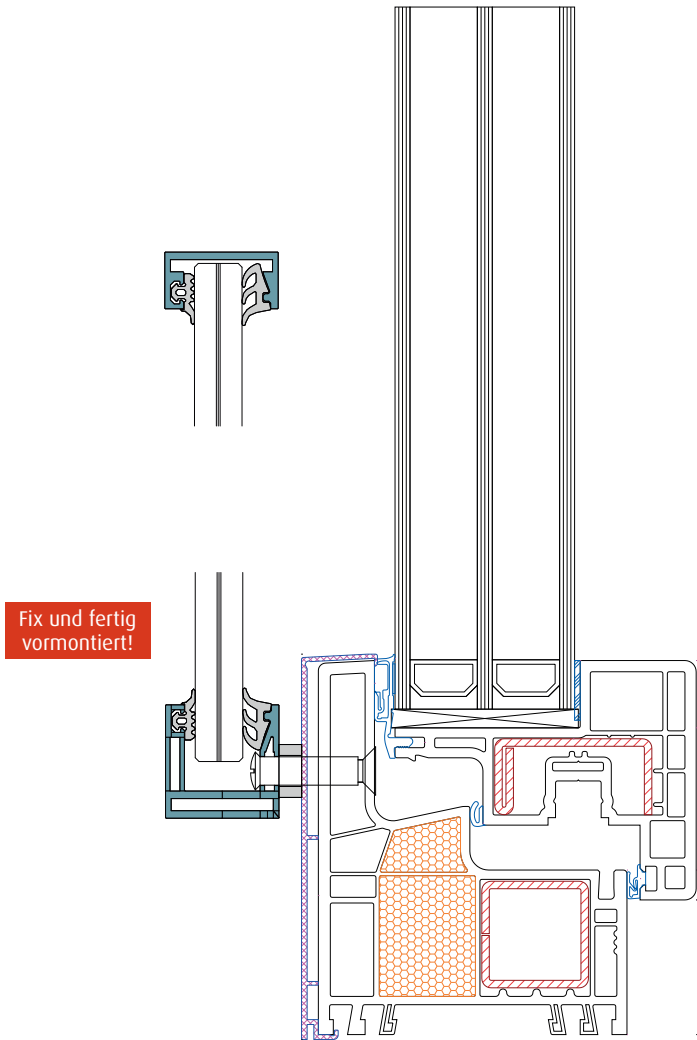


Statikkopplung 5204 mit Acrylcolor



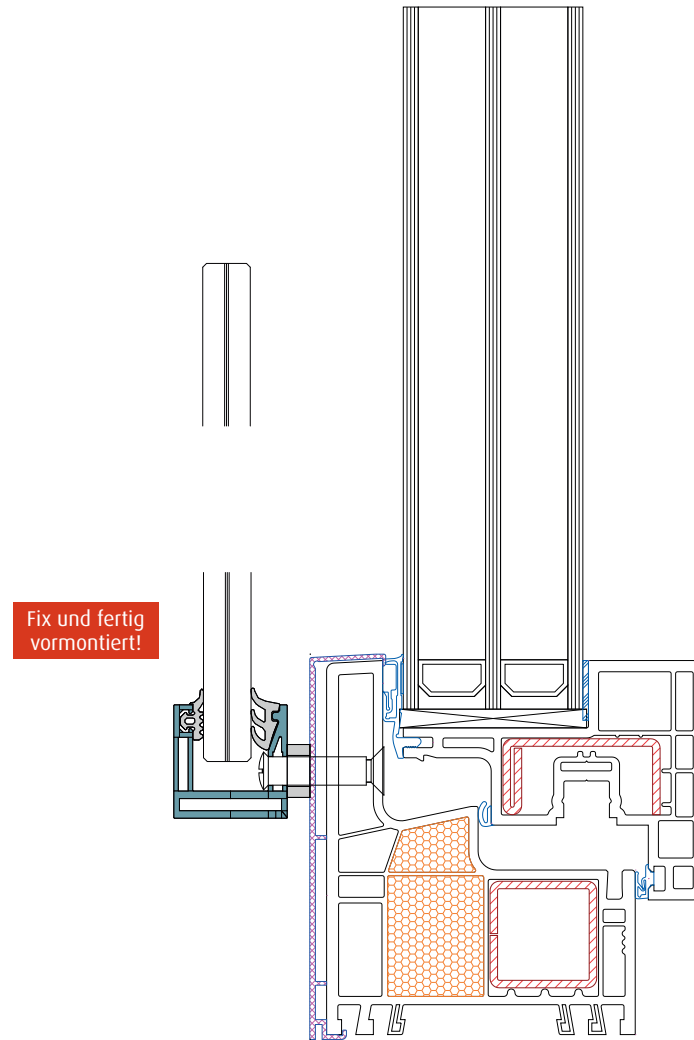
Festverglasung 7202 mit Anschluss Acrylcolor





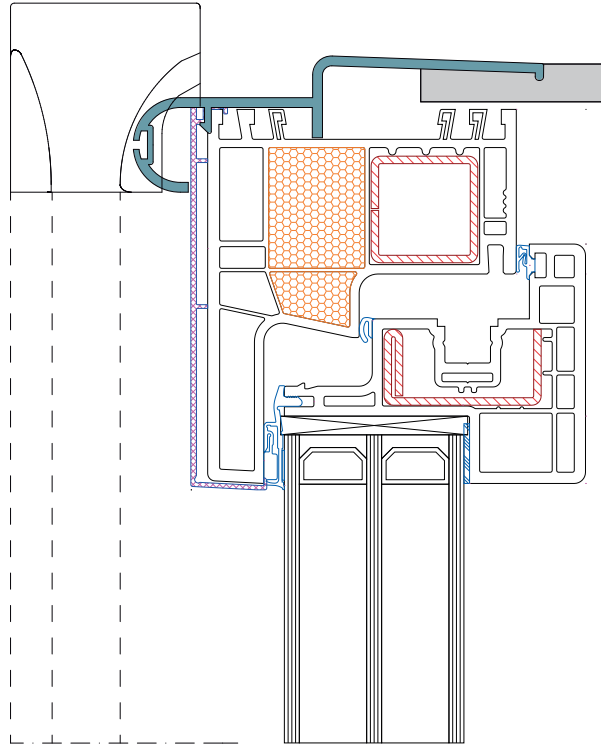
### Glasabsturzsicherung Typ2 nur mit Aludeckschale

Vierseitiger Rahmen mit Aluabdeckung,  
12 mm Sicherheitsglas, bis 140 cm breit.

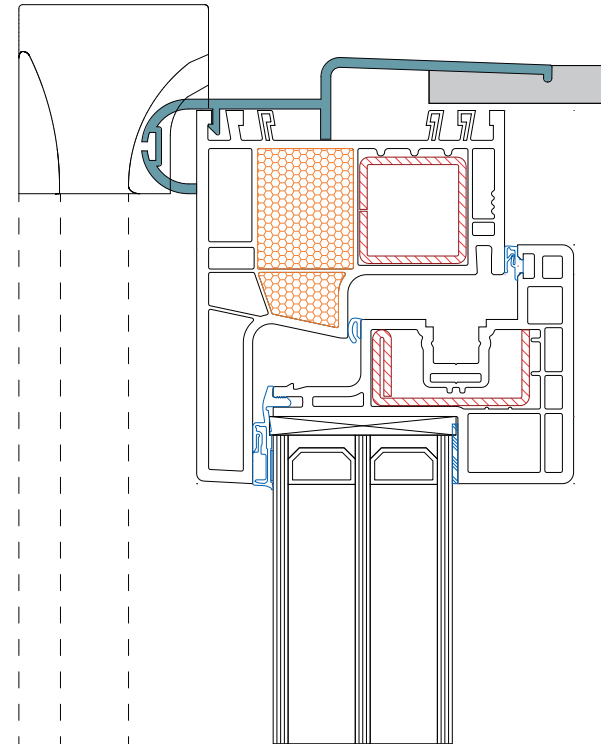


### Glasabsturzsicherung Typ1 nur mit Aludeckschale

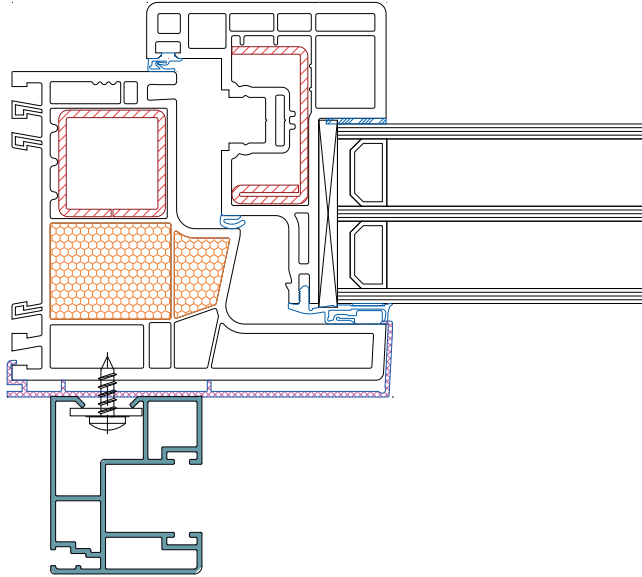
Dreiseitiger Rahmen, Glas oben geschliffen,  
12 mm Sicherheitsglas, bis 140 cm breit.



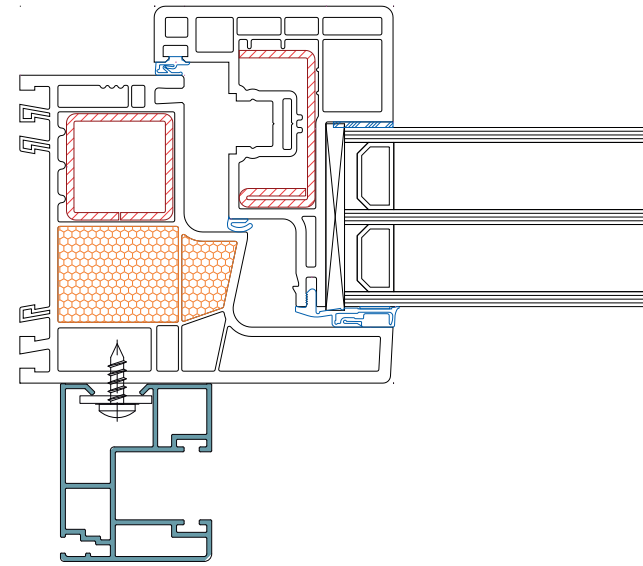
mit Aludeckschale  
und Rolladentraverse



Acrylcolor  
und Rolladentraverse



mit Aludeckschale  
und Rolladenführung



Acrylcolor  
und Rolladenführung



Simon Haumer  
BETRIEBSLEITER

Fon 0 94 52 . 93 314 - 21  
Fax 0 94 52 . 93 314 - 29  
[shaumer@schmidt-visbek.de](mailto:shaumer@schmidt-visbek.de)



Claudia Hermann  
KALKULATION/ARBEITSVORBEREITUNG

Fon 0 94 52 . 93 314 - 20  
Fax 0 94 52 . 93 314 - 29  
[chermann@schmidt-visbek.de](mailto:chermann@schmidt-visbek.de)



Sabrina Roithmeier  
KALKULATION/ARBEITSVORBEREITUNG

Fon 0 94 52 . 93 314 - 0  
Fax 0 94 52 . 93 314 - 29  
[sroithmeier@schmidt-visbek.de](mailto:sroithmeier@schmidt-visbek.de)



Mit QR-Code Kontakt direkt ins Smartphone übernehmen.